

Taste

Une question de (bon) goût les 27, 28, 29 janvier 2012 à Metz et Thionville

Programmation proposée par :
L'Arsenal – Metz en Scènes / Le Centre Pompidou-Metz
Le 49 Nord 6 Est – Frac Lorraine / Le Nord Est Théâtre, NEST

En partenariat avec l'ESAL, l'Université de Lorraine – Master Scénographie,
et avec la participation de Mougel Biocoop et de Xavier Pauly.

Partenaire média :



SACRÉ SUCRÉ SALÉ

De et par **STÉPHANIE SCHWARTZBROD**
THÉÂTRE Création

➤ **VENDREDI 27 JANVIER 2012 – 20H**
➤ **SAMEDI 28 JANVIER 2012 – 11H30**
NEST, THÉÂTRE EN BOIS, THIONVILLE



+ à l'issue de la représentation, possibilité de prolonger l'échange à travers la découverte
de spécialités issues des repas traditionnels des trois grandes religions monothéistes
(restauration légère mais payante ! – sur réservation)

Faire du théâtre tout en faisant la cuisine, envahir le théâtre d'odeurs : biscuits de Noël,
plats de Shabbat, corba, la soupe qui rompt le jeûne du Ramadan. Ne pas réduire notre
rapport à la nourriture à un simple besoin. Se nourrir tout en restant sur sa faim. Partager
les histoires qui sont à l'origine des fêtes... Les nôtres, celles des autres. Tenter de com-
prendre leur sens véritable, tenter de revenir à leur origine, n'oubliant jamais que le mot
manger, en hébreu, se dit *okhel* dont la racine signifie « Dieu se donne en totalité »... Dans
la religion, la nourriture se fait parole. Alors pourquoi ne pas tenter de la faire entendre
dans un théâtre ?

Durée : 1h
Tarifs : 12 (individuels adultes), 10 (abonnés NEST), 8 (- de 26 ans), 6,50 (Passeport Culturel)
Réservations : 03 82 82 14 92, reservations@nest-theatre.fr
Plus d'informations sur : www.nest-theatre.fr
+ bus au départ de Metz devant l'Arsenal à 19h

L'ÉPICERIE DES GOURMENTEURS

Par Alter Aleph
INTERVENTION DANS L'ESPACE PUBLIC

➤ **SAMEDI 28 JANVIER 2012 – 9H À 12H**
MARCHÉ COUVERT, METZ



À côté des marchands de fruits et légumes s'installe un petit bazar de mots. Rangés sur
un étal dans diverses cagettes, toutes sortes de mots sont offerts aux passants. Des mots
d'épiciers ou du marché, à chiner, goûter, mâchonner ou déguster ; des mots qui jouent
avec nous quand nous croyons jouer avec eux. Et ce, pour la modique somme de quelques
mots échangés... Venez faire votre marché !

Plus d'informations sur : www.fracloiraine.org

LA CUISINE DES MOTS

Par **ALTER ALEPH**
ATELIER

➤ **SAMEDI 28 JANVIER 2012**
➤ **DIMANCHE 29 JANVIER 2012**
14H30, 15H, 15H30, 16H15, 16H45, 17H30 & 18H
49 NORD 6 EST – FRAC LORRAINE, METZ



Alter Aleph, verboriste et bricoleur de mots, vous invite à le retrouver pour libérer, cuisiner
et déguster des mots écrits ou des mots dits. En gamelles ou en bocaux, en guirlandes ou
en apéritifs, vous jouerez, chercherez, rêverez à coup de langue et de ciseaux, de colle et
de bricole, tels des titres de magazines qui deviendront poèmes ou cocktails d'expression.
Poussez la porte du plaisir des mots en salade ou en pièces détachées, déplacées, rattachées !

Durée : 0h30 / Gratuit sur réservation (info@fracloiraine.org – 03 87 74 20 02)
Chaque séance est limitée à 12 personnes / Plus d'informations sur : www.fracloiraine.org

RITUELS DE TABLE

MICHELINE LELIÈVRE / ODILE NOUVEL
CONFÉRENCE DANSEÉ
Micheline Lelièvre Chorégraphe / Odile Nouvel Conservateur
Avec la participation de **Emmanuelle Vo-Dinh** Danseuse

➤ **SAMEDI 28 JANVIER 2012 – 16H ET 18H30**
ARSENAL – SALLE DU GOUVERNEUR, METZ



Qu'est-ce qui fédère les humains par delà toutes leurs différences sinon le moment du
repas ? D'un bout à l'autre de la planète, chacun selon ses envies, sa culture, ses moyens,
consacre un moment à se nourrir. Un moment particulier qui génère toutes sortes de rituels.
Odile Nouvel, conservateur des collections XIX^e siècle au musée des Arts décoratifs,
situe les usages de table dans une perspective historique, et évoque les références et sym-
boles au fondement des rites sociaux qui se jouent à l'occasion du repas.
Micheline Lelièvre, chorégraphe et danseuse propose quant à elle une lecture en mouve-
ment, de différents moments rituels autour du repas à table, présentés en une sorte de
dialogue avec Odile Nouvel, avec la participation de la danseuse Emmanuelle Vo-Dinh.

Durée : 0h30 / En partenariat avec l'ESAL
Tarif : 5 / Conférence limitée à 20 personnes / Réservations : 03 87 74 16 16
Plus d'informations sur : www.arsenal-metz.fr

CONFÉRENCE DÉMONSTRATION DE CUISINE MOLÉCULAIRE

XAVIER PAULY Chef Cuisinier
CONFÉRENCE

➤ **SAMEDI 28 JANVIER 2012 – 17H ET 17H30**
ARSENAL, METZ



Xavier Pauly grandit entouré d'odeurs, de goûts et de couleurs dans les cuisines du restaura-
nt de ses parents à Saint-Avold. Si son père lui a donné les bases de la grande cuisine, Xa-
vier Pauly ressent le besoin d'ouvrir ses horizons et se forme dans un premier temps auprès
d'Alain Ducasse, avant de s'envoler pour les Etats-Unis. C'est ensuite auprès de Thierry Marx
qu'il découvre un autre monde, cousu d'innovation, de maîtrise et d'originalité. Sa cuisine,
résolument contemporaine et multi-ethnique, reste dans la tradition revisitée mais aborde
aussi la tendance de la cuisine moléculaire. Avec comme fil conducteur l'écriture d'une har-
monie entre couleur, texture et goût, Xavier Pauly s'efforce de respecter le produit original,
tout en étant à la recherche perpétuelle d'innovation. Une conférence-démonstration pour
découvrir tous les secrets d'une « bouchée à l'azote liquide meringue croissantillante cœur
liquide »... Attention places (très) limitées ! À réserver au plus vite !

Durée : 0h30
Tarif : 8 (avec dégustation d'une bouchée à l'azote liquide) / Conférence limitée à 30 personnes
Réservations : 03 87 74 16 16 / Plus d'informations sur : www.arsenal-metz.fr

HISTOIRES EXQUISES

EMMANUELLE VO-DINH – CLAUDIA TRIOZZI
DANSE Création

Sur une proposition de **Emmanuelle Vo-Dinh**
Création chorégraphique **Claudia Triozzi** Mise en lumière **Françoise Michel**
Interview vidéo **Emmanuelle Vo-Dinh** Caption et montage **Nicolas Simon**

➤ **SAMEDI 28 JANVIER 2012 – 17H**
➤ **DIMANCHE 29 JANVIER 2012 – 14H30**
ARSENAL – SALLE DE L'ESPLANADE, METZ



Avec *Histoires exquis*, la chorégraphe Emmanuelle Vo-Dinh propose à d'autres choré-
graphes de créer une petite forme courte, en s'appuyant sur des témoignages. En effet,
chaque pièce chorégraphique est inspirée d'une histoire « extraordinaire » (réelle ou fic-
tionnelle) racontée par une personne « anonyme ». Pour *Taste*, l'Arsenal a lancé un appel à
témoignage auprès des messins, autour d'une expérience personnelle, insolite ou étrange,
liée à la nourriture. Le récit sélectionné servira de support à l'écriture d'un solo chorégra-
phié par Claudia Triozzi. Au cours de la soirée, les spectateurs découvriront ainsi le solo
chorégraphique, suivi du témoignage vidéo. En questionnant la nature de l'émergence
d'un processus chorégraphique et la singularité de chaque écriture, Emmanuelle Vo-Dinh
souhaite que chacun, dans le frottement de ces histoires mêlant réalité et fiction puisse y
trouver la poésie d'un « cadavre exquis ».

Production : Sui Generis / Le Phare, Centre Chorégraphique National du Havre Haute-Normandie /
Coproduction : l'Arsenal de Metz

Durée : 0h30 environ
Tarif : 5 / Réservations : 03 87 74 16 16 / Spectacle à jauge limitée
Plus d'informations sur : www.arsenal-metz.fr

VEGETABLE ORCHESTRA

JAZZ VÉGÉTAL

➤ **SAMEDI 28 JANVIER 2012 – 20H**
ARSENAL – GRANDE SALLE, METZ



La trompette-poivron, la claquette-aubergine, le souffleur-poireau, le marimba-radis, le
concombrephone... autant d'instruments qui, une fois amplifiés avec des microphones et
joués par ceux qui les ont fabriqués, composent la musique jazz du *Vegetable Orchestra*. Les
curieux ne peuvent être déçus par cet univers unique qui offre un répertoire organique aux
possibilités infinies. Un concert à voir comme une exploration personnelle et éphémère, mu-
sicale puis gustative... Après le concert, ces doux illuminés abandonnent la scène au cuisinier
qui prépare une délicieuse soupe avec le reste des végétaux ayant servi à la fabrication de ces
instruments éphémères, fermant ainsi la boucle de leur destin.

Durée : 1h
Tarifs : 22 (tarif plein), 18 (tarif réduit), 8 (- de 26 ans), 6,50 (Passeport Culturel)
Réservations : 03 87 74 16 16
Plus d'informations sur : www.arsenal-metz.fr
-> Dégustation de soupe à l'issue du concert !

LES CHOSES SIMPLES

LECTURE PERFORMANCE
MARC BRÉTILLOT Designer culinaire **PHILIPPE CHATELAIN** Musicien, plasticien

➤ **DIMANCHE 29 JANVIER 2012 – 14H ET 16H**
49 NORD 6 EST – FRAC LORRAINE, METZ



Une dégustation mise en scène ! Cette performance créée spécialement pour *Taste* mêle
avec dextérité lecture, gustation culinaire et composition sonore. Cette invitation vous
amène à redécouvrir ces saveurs quotidiennes et essences originelles parfois oubliées. Em-
menés hors de la table, nous expérimentons une nouvelle façon de goûter avec tous les sens !

Durée : 0h45
Tarifs : 4 (plein tarif), 3 (tarif réduit : spectateurs munis d'un billet partenaire, amis du Frac,
étudiants de moins de 26 ans, demandeurs d'emploi)
Réservations : info@fracloiraine.org / 03 87 74 20 02 / Performance limitée à 40 personnes
Plus d'informations sur : www.fracloiraine.org

NOTRE PAIN QUOTIDIEN

NIKOLAUS GEYRHALTER Réalisateur
CINÉMA

➤ **DIMANCHE 29 JANVIER 2012 – 16H**
CENTRE POMPIDOU-METZ – AUDITORIUM WENDEL



Durant deux ans, Nikolaus Geyrhalter a placé sa caméra au cœur de grands groupes agri-
coles européens. Il a filmé les employés, les lieux et les processus de production pour réa-
liser un documentaire cinéma qui interroge et implique intimement le spectateur. *Notre*
pain quotidien ouvre une fenêtre sur l'industrie alimentaire de nos civilisations occidentales
modernes. Réponse à notre sur-consommation, la productivité nous a éloigné d'une réalité
humaine pour entrer dans une démesure ultra-intensive rejoignant les descriptions des ro-
mans d'anticipation. Cadres minutieux, images cristallines, montage fluide construisent
un film sans commentaire, sans propagande, dont les images parlent et demeurent.

Production : Nikolaus Geyrhalter Filmproduktion GmbH
Durée : 1h30
Tarif : 5 / Plus d'informations sur : www.centrepompidou-metz.fr

RENCONTRE AVEC COLETTE ROOS

➤ **DIMANCHE 29 JANVIER 2012 – 17H30**
CENTRE POMPIDOU-METZ – AUDITORIUM WENDEL

Colette Roos est chroniqueuse sur France Inter, dans l'émission « Service Public » d'Isabelle
Giordano et collabore au site d'information Rue89 sur des sujets liés à l'industrie agroali-
mentaire, et plus particulièrement à la façon dont cette industrie utilise les outils marketing
pour vendre ses produits. « *Si Notre Pain Quotidien a marqué les esprits, c'est moins pour*
ses révélations « journalistiques» que pour sa rigueur formelle. Des plans fixes, un axe de
symétrie perpétuel, un protocole filmique rigoureux (d'abord montrer le travail, ensuite
l'humain qui l'accomplit, lors d'une frugale pause-repas) obligent le spectateur à regarder de
manière clinique et industrielle de quelle manière ce qu'il mange est fabriqué. C'est le film
anti-marketing par excellence. »

Durée : 0h45 environ
Tarif : accès gratuit pour les spectateurs munis d'un billet d'entrée à la projection de *Notre Pain Quotidien*
Plus d'informations sur : www.centrepompidou-metz.fr

EPIFANIJA DELNA

LAURENT DUTHION
BUFFET PERFORMANCE

➤ **DIMANCHE 29 JANVIER 2012 – 18H30**
CENTRE POMPIDOU-METZ

À l'issue de la projection de *Notre Pain Quotidien* et de la conférence de Colette Roos

En 2010, dans le cadre des Ateliers de Rennes-Biennale d'art contemporain, l'artiste Laurent
Duthion proposait une performance culinaire, sous la forme d'un buffet transparent,
constitué d'éléments nutritifs incolores et inédits, conçus selon des recettes issues de la chimie
moléculaire. Librement inspiré de la question de la transsubstantiation, *Cécile Substantine*,
offrait une proposition à ingérer pour le moins intrigante.

Avec *Epifanija Delna*, il propose un buffet partiellement transparent et incolore. »

Durée : 0h45
Tarif : accès gratuit pour les spectateurs munis d'un billet d'entrée à la projection de *Notre Pain Quotidien*
Plus d'informations sur : www.centrepompidou-metz.fr et www.duthion.net

WONDERMART

CIE ROTOZAZA
PERFORMANCE PARTICIPATIVE
Conçue par **SILVIA MERCURIALI**

En collaboration avec **MATT RUDKIN ET TOMMASO PEREGO**

➤ **À METZ :**
DU VENDREDI 27 JANVIER
AU JEUDI 2 FÉVRIER 2012

(SAUF DIM. ET LUN.)
> Départ du **Frac Lorraine**
1, bis rue des Trinitaires à Metz
> toutes les heures de 14h à 18h
(sauf sam. de 11h à 18h),
3 groupes de 2 personnes à la fois



Wondermart est un parcours audio interactif dans le remue-ménage d'un supermarché.
Cette délicieuse réflexion anti-consumériste emmène le spectateur, d'allée en allée, à la re-
découverte de cet environnement familier. Un casque à écouteurs sur la tête et anonyme
derrière son caddie, le visiteur traverse des « étalages sonores » qu'il est le seul à entendre.
Une expérience « d'autothéâtre » qui navigue entre le réel et l'imaginaire, transformant
notre rapport à ce lieu bien ordinaire – le supermarché – en une étrange et belle aventure.
Un lecteur MP3 vous sera remis pour la durée de la performance en échange d'une carte
d'identité.

Durée : 0h30
Gratuit / Réservations :
NEST – reservations@nest-theatre.fr / 03 82 82 14 92
Frac Lorraine – info@fracloiraine.org / 03 87 74 20 02

TASTE – LES ATELIERS

ATELIERS DE CUISINE
DOMINIQUE LONGUET

➤ **SAMEDI 28 JANVIER 2012 – 11H**
➤ **DIMANCHE 29 JANVIER 2012 – 11H**
ARSENAL-ORANGERIE, METZ

Durée : 2h par cours (repas compris)
Tarif : 12 par personne / Atelier limité à 12 personnes
Réservations : Dominique Longuet / dominillo@str.fr / 03 87 18 93 22
En partenariat avec Mougel Biocoop

ATELIER SOUPE
DOMINIQUE LONGUET

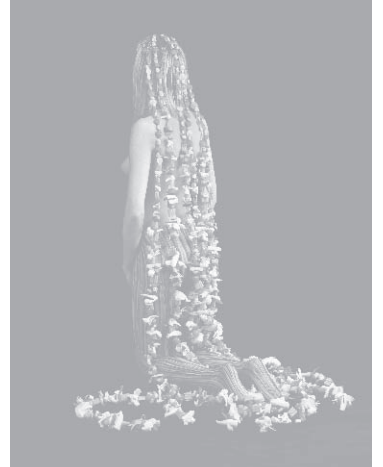
➤ **SAMEDI 28 JANVIER 2012 – 16H**
ARSENAL-ORANGERIE, METZ

Préparation d'une soupe de saison, offerte aux spectateurs à l'issue du concert du *Vegetable Orchestra*
Gratuit / Réservations : 06 25 90 18 61 / En partenariat avec Mougel Biocoop

TASTE – EXPOSITION

ZAKOUSKI
NATACHA LESUEUR
EXPOSITION DE PHOTOGRAPHIES

➤ **DU VENDREDI 2 DÉCEMBRE 2011**
AU DIMANCHE 29 JANVIER 2012
ARSENAL – GALERIE D'EXPOSITION, METZ



Depuis 1993, l'artiste Natacha Lesueur s'approprie les aliments, les prive de leurs fonctions
nutritives, transforme la nourriture, la sculpte, l'associe au corps humain, et la photographie,
en vue de traiter du corps en tant que matière, matière d'image, support de la parure, siège de
l'apparence, aire de la construction du sujet.

Entrée libre / La Galerie d'Exposition est ouverte du mardi au dimanche de 14h à 19h

TASTE – LES PLUS

INAUGURATION
➤ **VENDREDI 27 JANVIER 2012 – 21H**
NEST, THIONVILLE

BUS

Un bus sera mis à disposition des spectateurs, entre Metz et Thionville.
Réservations (Frac) : 03 87 74 20 02

VEN. 27 JANV. : Metz (devant l'Arsenal) -> Thionville (NEST) -> départ à 19h
Thionville (NEST) -> Metz (devant l'Arsenal) -> départ à 22h

SAM. 28 JANV. : Thionville (NEST) -> Metz (devant l'Arsenal) -> départ à 15h
Metz (devant l'Arsenal) -> Thionville (NEST) -> départ à 22h

DIM. 29 JANV. : Thionville (NEST) -> Metz (devant l'Arsenal) -> départ à 13h
Metz (devant le Centre Pompidou-Metz) -> Thionville (NEST) -> départ à 19h

LES ACTEURS LOCAUX ONT LA PAROLE !

Taste soutient les producteurs, associations et acteurs du « bien manger » :
table-ronde, forum, stands... pendant tout le week-end.

TABLE-RONDE

Manger local, une proximité qui réchauffe !
➤ **SAMEDI 28 JANVIER 2012 – 18H30**
ARSENAL-ORANGERIE, METZ

Table-ronde avec des acteurs locaux, engagés dans un mieux produire, mieux consom-
mer. Acteurs du changement, ces résistants témoignent de la vitalité d'une société à
forte valeur ajoutée en humanité. Dégustation festive en lien avec les thèmes évoqués.

UN LIEU À « TASTER »

Les étudiants du Master Scénographie de l'Université de Lorraine
vont pour l'occasion totalement réinventer la Salle de l'Orangerie de l'Arsenal.

TASTE – LES LIEUX

ARSENAL
3, avenue Ney – 57000 Metz
t. adm +33 (0)3 87 39 92 00
t. bill +33 (0)3 87 74 16 16
ars@metzscenesens.fr
www.arsenal-metz.fr

NORD EST THÉÂTRE, NEST
Théâtre en Bois :
15, route de Manom – 57100 Thionville
t. : +33 (0)3 82 82 14 92
infos@nest-theatre.fr
www.nest-theatre.fr

49 NORD 6 EST – FRAC LORRAINE
1, bis rue des Trinitaires – 57000 Metz
t. : +33 (0)3 87 14 92 02
info@fracloiraine.org
www.fracloiraine.org

CENTRE POMPIDOU-METZ
1, parvis des Droits de l'Homme
57000 Metz
t. : +33 (0)3 87 15 39 39
www.centrepompidou-metz.fr